

FEP

Fundació
Escoles
Parroquials

Pla Anual

curs escolar 2024-2025

Balmes 78, 1a planta - 08007 Barcelona

Tel. 933 174 285 - Fax 934 871 893

www.fep.cat

Objectius generals

1. Acompanyar a les escoles en el desenvolupament dels seus projectes educatius de centre (PEC) i en les seves programacions generals anuals (PGA). **Acompanyament a les escoles**
2. Incorporar, a la proposta educativa FEP, les reflexions aportades en el Congrés de l'Escola Cristiana, "Quòrum 2023" i les reflexions de la darrera Trobada de pastoral (15-5-2024). **Quòrum 2023
La identitat de l'escola cristiana**
3. Treballar, en el sí de l'equip de directores i directors, i dels claustrès, tant el Perfil Competencial de l'Alumnat com també el Perfil Competencial del Docent, de les escoles FEP. **Perfil Competencial Alumnat i Docent**
4. Desenvolupar i impulsar, amb l'ajuda de l'empresa Btcom, el pla de comunicació de les escoles FEP. **Pla de comunicació**
5. Editar i difondre el Pla Pastoral Institucional de la FEP i aprofundir en els plans pastorals de les escoles. **Pla de pastoral de la FEP**
6. Vetllar per l'acció pastoral de les escoles, en el sentit d'oferir la vivència dels valors evangèlics recollits en el nostre Caràcter Propi. **Acció pastoral**
7. Afavorir els vincles necessaris amb la resta d'escoles parroquials del nostre Arquebisbat, i d'altres escoles, facilitant processos d'incorporació a la nostra xarxa educativa. **Altres escoles parroquials**
8. Orientar la tasca dels diferents equips i comissions de treball per continuar avançant cap a una comunitat professional d'aprenentatge. **Equips i comissions**
9. Facilitar l'acció dels directors i directores dels centres educatius així com assegurar la coordinació dels diferents equips i comissions de treball i assessorar en la presa de decisions a la presidència i a la gerència. **Comissió tècnica**
10. Organitzar la III Trobada d'educadores i educadors posant de relleu la celebració, a l'any 2025, del 40è aniversari de la creació de la FEP. **Trobada d'educadors i 40è aniversari**

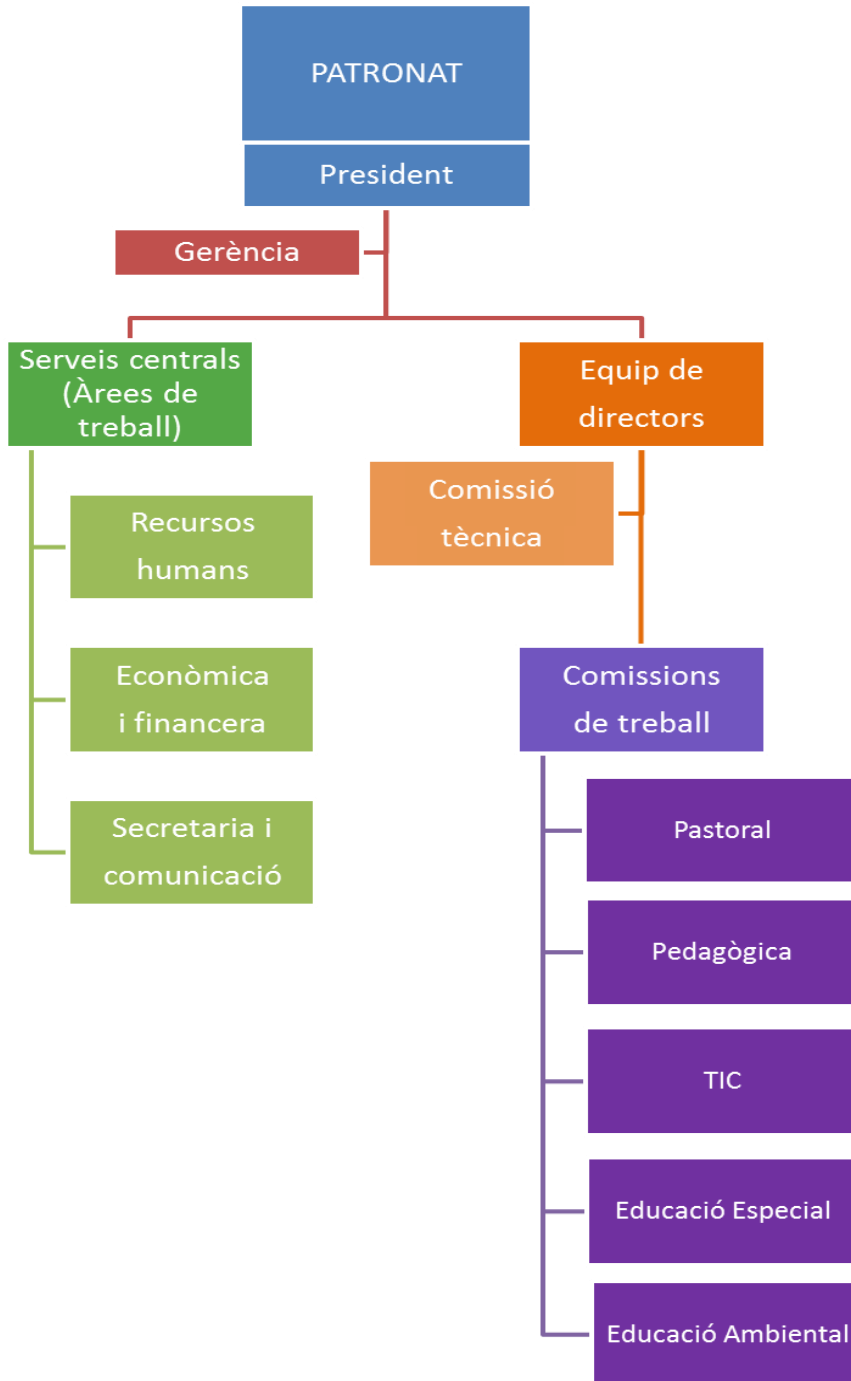
Temàtiques per tractar durant el curs

Destaquem treballar i compartir temàtiques que responen a necessitats concretes en aquests moments, afavoridores del treball en xarxa i/o per a propiciar la reflexió i el creixement personal i professional, com ara:

- Pla de pastoral institucional de les escoles
- Perfil Competencial de l'Alumnat
- Perfil Competencial del Docent
- Pla de comunicació
- Els documents referits a l'objectiu 2 del Pla Anual
- Pla d'igualtat d'empresa
- El benestar emocional docent
- .../...

També destaquem aquells plans que definiran les comissions de treball, novament afavorint les trobades presencials, tot vetllant per al treball en xarxa.

Organització de la xarxa escolar



Comissions de treball

Equip de directores i directors

Ignasi Garcia, *president*; Isidor Torrecusa, *gerent*; Armando López, *director a FEP Santa Teresa de Lisieux*; Anna Muñoz, *directora a FEP Sant Medir*; Cristina Fernández (Patricia Toro), *directora a FEP Petit Santa Maria*; David García, *director a FEP MD de la Salut*; Eduard Vidal, *director a FEP Sant Ramon*; Laia Berlanga, *directora a FEP MD de Montserrat EE i secretària d'actes*; M Àngels Fernández, *directora a FEP Sant Josep Oriol*; Marta Oliver, *directora a FEP MD de Montserrat FP*; Mercè Cervós, *directora a FEP MD del Roser*; Montse Santiago, *directora a FEP Ntra. Sra. de Montserrat EE*; Oriol Jiménez, *director a FEP Bon Pastor*; Oriol Leira, *director a FEP Tecla Sala*; Oscar Agut, *director a FEP Santíssima Trinitat*; Rosa Torres, *directora a FEP L'Esperança*; Sònia Esteve, *directora a FEP Sant Jaume*; Susana Ros, *directora a FEP Aprenents EE*; Vanessa Caballero, *directora a FEP La Sagrera EE*; i, Xavier Simó, *director a FEP Mare Alfonsa Cavin*

Comissió tècnica

Ignasi Garcia, *president*
Isidor Torrecusa, *gerent*
Armando López, Laia Berlanga, Oriol Leira i Sònia Esteve

Equip d'administradores i administradors

Ignasi Garcia, *president*; Isidor Torrecusa, *gerent*; Sergi López i Natalia Escobar, *àrea econòmica i financera*; Antoni Rodríguez, *àrea de recursos humans*; Ana Miquel, *administradora a FEP Mare Alfonsa Cavin*; Carolina Sales, *administradora a FEP Ntra. Sra. de Montserrat EE*; Carolina Zambrana, *administradora a FEP Sant Ramon*; Edgar Muriel, *administradora FEP Petit Santa Maria*; Elisenda Mercader, *administradora a FEP MD de la Salut*; Eva López, *administradora a FEP Sant Medir*; Glòria Ventosa, *administradora a FEP La Sagrera EE*; Inma Prieto, *administradora a FEP Bon Pastor*; Joaquim Monfort, *administrador a FEP L'Esperança*; Jordi Silvestre, *administrador a FEP MD de Montserrat EE*; Jordi Torner, *administrador a FEP Tecla Sala*; Laura Pardo, *administradora a FEP MD de Montserrat FP*; Loli Santasusana, *administradora a FEP Aprenents EE*; M Carmen Sánchez, *administradora a FEP Santa Teresa de Lisieux*; Mercè Navarrete, *administradora a FEP Sant Josep Oriol*; Natàlia Escobar, *administradora a FEP MD del Roser*; Ruth Jiménez, *administradora a FEP Sant Jaume*; i, Sandra Pariente, *administradora a FEP Santíssima Trinitat*

Equip d'exdirectores i exdirectors

Ignasi Garcia, *president*

Isidor Torrecusa, *gerent*

Anna Garrofé, Antonia Montesinos, Aurelia Miñambres, Cristina Manresa, Ferran Carreras, Jesica Hernández, Jesús Abenza, Joan Picart, Jordi Aparici, Jordi Mañosas, Josep Dalmau, Josep M Coma, Judit Espín, Mercè Caselles, Montserrat Robert, Ramon Fitó, Robert Cluet, Sònia Zapata i Trini Castellví

Comissió de pastoral

Coordinadora: Anna Vila (*coordinadora de pastoral a FEP Sant Ramon*)

Mn. Enric Termes (*vicari episcopal zona pastoral 1 i patró de la FEP*), Mn. Josep M Romaguera (*rector a la Parròquia de Santa Eulàlia de Mèrida, a L'Hospitalet de Llobregat*), Carles Armengol (*patró de la FEP*), Eduard Vidal (*director a FEP Sant Ramon*), Cristina Domènech (*coordinadora de pastoral a FEP Sant Josep Oriol*), Emília Caba (*coordinadora de pastoral a FEP La Sagrera EE*), Mònica Muñoz (*coordinadora de pastoral a FEP Sant Jaume*) i Víctor Villanueva (*coordinador de pastoral a FEP MD de la Salut*)

Comissió pedagògica i formativa

Coordinador: Eduard Vidal (*director a FEP Sant Ramon*)

Anna López (*cap d'estudis de 1a etapa a FEP MD de la Salut*), Meritxell Torrella (*cap d'estudis d'educació primària a FEP Santa Teresa de Lisieux*), Mónica Cordero (*sots-directora a FEP Santíssima Trinitat*), Pedro Rodríguez (*orientador psicopedagògic a FEP Tecla Sala*), Rosa Ramos (*orientadora psicopedagògica a FEP MD de Montserrat EE*) i Sònia Esteve (*directora a FEP Sant Jaume*).

Comissió tecnologies de la informació i de la comunicació (TIC)

Coordinador: Òscar Agut (*director a FEP Santíssima Trinitat*)

Armando López (*director a FEP Santa Teresa de Lisieux*), Jordi Alcón (*FEP Sant Medir*), Jesús Arribas (*FEP Tecla Sala*), David Garcia (*FEP MD de la Salut*), Francesc Nebot (*FEP Bon Pastor*), Alba Lozano (*FEP MD de Montserrat EE*), Joel Miró (*FEP MD de Montserrat FP*), Oriol Borrell (*FEP Sant Josep Oriol*), Roger Travesa (*FEP MD de Montserrat FP*), Víctor González (*FEP Mare Alfonsa Cavin*), Ferran Tejero (*FEP Ntra. Sra. de Montserrat EE*), Ignasi Tomás Pellisé (*FEP Mare de Déu del Roser les Planes*) i Adrià López (*FEP Sant Ramon*).

Comissió per a l'educació especial

Coordinadora: Laia Berlanga (*directora a FEP MD de Montserrat EE*)

Marta Oliver (*directora a FEP MD de Montserrat FP*), Montse Santiago (*directora a FEP Ntra. Sra. de Montserrat EE*), Susana Ros (*directora a FEP Aprenents EE*) i Vanessa Caballero (*directora a FEP La Sagrera EE*)

#ecoFEP, Comissió d'educació ambiental

Coordinador: Lluís Sala (*cap d'estudis secundària a FEP Sant Ramon*)

Xavier Simó (*FEP Mare Alfonsa Cavin*), Adrià Martínez (*FEP Sant Josep Oriol*), Alfredo Bahillo (*FEP Santa Teresa de Lisieux*), Vanessa González (*FEP Santíssima Trinitat*), Cristina Barberán (*FEP Tecla Sala*), Gemma Pomé (*FEP MD de Montserrat EE*), Tamara Pineda (*FEP MD de Montserrat FP*), Andrea Togores i Ferran Tejero (*FEP NS de Montserrat EE*), Oriol Jiménez i Elisabet Micolau (*FEP Bon Pastor*), Susana Ros (*FEP Aprenents EE*), Vanessa Caballero (*FEP La Sagrera EE*), Tomàs Romero (*FEP L'Esperança*), Antoni Gimferrer (*FEP MD del Roser*), Víctor Villanueva (*FEP MD de la Salut*), Noemí Piguillem (*FEP Petit Santa Maria*), Jordi Pons i Oriol Aragall (*FEP Sant Jaume*) i Joan Picart (*FEP Sant Medir*)

COMISSIÓ DE PASTORAL

Després de celebrada la primera reunió del curs escolar 2024-2025, de la comissió de pastoral, el passat dia 19 de setembre, de manera presencial, es fixaran els següents,

OBJECTIUS

1. Organitzar i dinamitzar la "VII Trobada del professorat de la FEP", a Montserrat, amb l'objectiu de continuar el treball de reflexió, convivència, i d'anar consolidant els equips de pastoral i professorat de les escoles i així anar implicant els equips en la tasca de l'evangelització. Dates: divendres 8 i dissabte 9 de novembre de 2024. Celebració del mil·lenari de Montserrat.
2. Donar a conèixer i fer partícips el Pla Pastoral de cada centre, als claustrs corresponents.
3. Organitzar les diferents jornades de pastoral pels alumnes de 4t l'ESO, de les escoles d'educació especial, i també pels alumnes de 1r Batxillerat.
4. Seguir traçant línies d'acció conjuntes i de treball en xarxa, amb les altres escoles de la FEP, en el treball de la cultura per la pau, la justícia global, la memòria, la crisi climàtica (Laudato si') i la crisi migratòria, a partir del projecte cooperatiu creat amb la comissió ecoFEP i amb les comissions d'artistes de les escoles.
5. Participar en la Vetlla de temps de creació amb la resta d'entitats. Treballar el "temps de creació" amb el material proporcionat pel moviment de les ecoparròquies.
6. Participar en la formació de la Competència en Pastoral Educativa organitzada per la FECC.
7. Participar amb els joves de Batxillerat de les escoles FEP, en la 3a Peregrinació a Taizé organitzada per la FECC.
8. Participar en les trobades i formacions de la FECC relacionades amb la Pastoral Educativa.
9. Celebrar conjuntament en xarxa el DENIP 2025, en coordinació amb la comissió ecoFEP.
10. Copsar i observar dins els nostres equips pastorals, professorat, etc, persones sensibles i motivades per formar part dels equips de pastoral i liderar propostes i projectes de l'àmbit de la Pastoral a les nostres escoles.

11. Vetllar pel compromís assumit per les escoles d'anar fent camí en la relació Escola - Parròquia.
12. Estar atents i sensibles a les demandes dels equips de pastoral i intentar donar les respostes pertinents.
13. Celebrar trobades d'interacció en resposta a una continuïtat d'interacció entre els joves de 1r, 2n de Batxillerat i ex-alumnes més sensibilitzats, espiritualment, per continuar realitzant accions evangelitzadores.

COMISSIÓ ECOFEP



El passat 10 d'octubre ens vam reunir per posar fil a l'agulla al nou curs que tot just fa un mes que ha començat.

Aquest és un resum de la trobada

1/ Què tenim entre mans

Aprofitem la sortida per donar la benvinguda als nous membres de l'equip: la Claudia de St. Josep Oriol, la Laura de EEE NS de Montserrat, l'Anna del Bon Pastor i en Fran de St. Jaume.

Agraïm la participació, l'esforç, el treball i la generositat dels membres sortints, l'Adrià, en Joan, l'Oriol i en Jordi.

Algunes escoles han compartit amb nosaltres quins són els reptes que emprenen aquest curs:

- **Tecla Sala**, preparen la setmana de prevenció de residus posant el focus en el malbaratament alimentari
- **Aprenents**, reemprenen el projecte valors posant el focus en el canvi climàtic i preparen infografies sobre reciclatge
- **L'Esperança** continuen treballant sobre la comunicació no violenta i la pau fent formació per professorat per tal d'adquirir eines que millorin la comunicació alumne/professorat i la millora del clima a les aules. També estan preparant el seu 60è aniversari amb actes relacionats amb la sostenibilitat
- **St. Josep Oriol** fa poc va acabar els càstings per constituir el nou eskamot de l'escola
- **Sta teresa de Lisieux** estan treballant en revifar l'eskamot de nou
- **St. Ramon** aquest any recuperarà la seva Bean Race i posarà el focus en el consum de dispositius electrònics i el seu impacte ambiental.



2/ Propers projectes

La primera part de la sessió es va destinar a parlar sobre els eixos a treballar en els propers cursos i sortits de la diagnosi FEPtenible.

L'alumnat i el professorat per separat van primer fer una pluja d'idees clau i conceptes que després van prioritzar. Un cop prioritzades van començar a desenvolupar alguns projectes.

Es constituïran grups de treball que funcionaran com comissions impulsores que desenvoluparan les seves propostes d'acció que presentaran a la 1a ecoFEP del proper curs

CONSUM D'AIGUA				
Nom del projecte				
<p>PROBLEMA Tres problemes clau a resoldre</p> <ul style="list-style-type: none"> • Qui es fa càrrec? • Incorporar les programacions al currículum • Sequera 	<p>SOLUCIÓ Tres característiques de la solució</p> <ul style="list-style-type: none"> • Procés participatiu 	<p>EN DUES PARAULES Una frase clara i senzilla o una paraula clau que expliqui la proposta i perquè la fa especial</p>	<p>RECURSOS Quins recursos materials i humans necessitarem?</p>	<p>TEMPS Com ho temporalitzo?</p>
<p>DIAGNOSI Quins indicadors podem fer servir?</p>	<p>ACCIONS POSSIBLES Quines accions puc desenvolupar per arribar a les solucions?</p> <ul style="list-style-type: none"> • Concurs STEAM d'estalvi i implementació guanyador (FEP) 	<p>Noemí PSM Joan Esteve Adrià Martínez Toni Jordi (Oriol)</p>	<p>AGRUPAMENT ORGANITZACIÓ Com funciona el grup motor? com fem les agrupacions? què necessito per treballar-ho?</p>	<p>ON I QUI? On es fa i qui hi participa?</p>
			<p>COMUNICACIÓ On, com i quan ho comunico?</p>	

CONTROL DESPESA ENERGÈTICA				
Nom del projecte				
<p>PROBLEMA Tres problemes clau a resoldre</p> <ul style="list-style-type: none"> • Llum • Aigua • Residu • Gas • Subministres 	<p>SOLUCIÓ Tres característiques de la solució</p> <ul style="list-style-type: none"> • Millorar consum • Despesa econòmica 	<p>EN DUES PARAULES Una frase clara i senzilla o una paraula clau que expliqui la proposta i perquè la fa especial</p> <ul style="list-style-type: none"> • Menys és més • Menys aigua, més aigua pel necessari • Menys llum, més eficiència • Menys consum, millor i més planeta 	<p>RECURSOS Quins recursos materials i humans necessitarem?</p> <ul style="list-style-type: none"> • Cartellera • Difusió • Famílies • Claustre/alumnat • Bidons/cubells 	<p>TEMPS Com ho temporalitzo?</p> <ul style="list-style-type: none"> • Anual
<p>DIAGNOSI Quins indicadors podem fer servir?</p> <ul style="list-style-type: none"> • Control mesures contadors (setmanal) • Aigua • Llum • Gas 	<p>ACCIONS POSSIBLES Quines accions puc desenvolupar per arribar a les solucions?</p> <ul style="list-style-type: none"> • Recollir aigua • Consum més responsable i sostenible dels subministres 	<p>Vane Trini Toni Cristina Javier</p>	<p>AGRUPAMENT ORGANITZACIÓ Com funciona el grup motor? com fem les agrupacions? què necessito per treballar-ho?</p> <ul style="list-style-type: none"> • Comissió ambiental 	<p>ON I QUI? On es fa i qui hi participa?</p> <ul style="list-style-type: none"> • Tota la comunitat
			<p>COMUNICACIÓ On, com i quan ho comunico?</p> <ul style="list-style-type: none"> • Correu, XXSS, xerrades, reunions famílies 	

COMFORT ACÚSTIC

Nom del projecte

<p>PROBLEMA <i>Tres problemes clau a resoldre</i></p> <ul style="list-style-type: none"> • Massa soroll! <p><i>Als canvis de classe ni ha massa soroll!</i></p>	<p>SOLUCIÓ <i>Tres característiques de la solució</i></p> <ul style="list-style-type: none"> • Insonorització • Cultural (no arrossegar cadires, desplaçar-se en silenci...) <p><i>Insonorització, premis</i></p>	<p>EN DUES PARAULES <i>Una frase clara i senzilla o una paraula clau que expliqui la proposta i perquè la fa especial</i></p> <ul style="list-style-type: none"> • Silenci pel benestar de tothom <p><i>Insonoritzar els coles</i></p>	<p>RECURSOS <i>Quins recursos materials i humans necessitarem?</i></p> <ul style="list-style-type: none"> • Participació de tot el claustre • Experiències d'altres escoles <p><i>Flaques insonoritzadores</i></p>	<p>TEMPS <i>Com ho farem més ràpid?</i></p> <ul style="list-style-type: none"> • Un curs <p><i>Un curs</i></p>
<p>DIAGNOSI <i>Quins indicadors podem fer servir?</i></p> <ul style="list-style-type: none"> • Sonòmetres • Estudi dels espais més sorollosos <p><i>Sorolls que tallen les classes, distreure's</i></p>	<p>ACCIONS POSSIBLES <i>Quines accions puc desenvolupar per arribar a les solucions?</i></p> <ul style="list-style-type: none"> • Dia del silenci • Començar classes amb música relaxació • Espai de silenci <p><i>Parlar amb els docents</i></p>	<p><i>Xavier (MAC) Victor (Salut) Iván i Sofia (EJC)</i></p>	<p>AGRUPAMENT ORGANITZACIÓ <i>Com funciona el grup motor? com fem les agrupacions? que necessita per treballar-ho?</i></p> <ul style="list-style-type: none"> • Comissió <p><i>Equip directiu</i></p>	<p>ON I QUI? <i>On es fa i qui hi participa?</i></p> <ul style="list-style-type: none"> • Tota la comunitat educativa • A tots els llocs del centre <p><i>Escoles FEP</i></p>
			<p>COMUNICACIÓ <i>On, com i quan ho comunico?</i></p> <ul style="list-style-type: none"> • <p><i>XXSS</i></p>	

RESPECT

Nom del projecte

<p>PROBLEMA <i>Tres problemes clau a resoldre</i></p> <ul style="list-style-type: none"> • Llenguatge violent • Conflictes a l'aula <p><i>No ens respectem entre nosaltres i no pensem a vegades com se sentirà l'altre persona per alguna cosa que li diguem</i></p>	<p>SOLUCIÓ <i>Tres característiques de la solució</i></p> <ul style="list-style-type: none"> • Ús conscient del llenguatge • Clima saludable d'aula <p><i>Ser conscients de les paraules que diem als altres i com els poden afectar</i></p>	<p>EN DUES PARAULES <i>Una frase clara i senzilla o una paraula clau que expliqui la proposta i perquè la fa especial</i></p> <ul style="list-style-type: none"> • <p><i>Pensa abans de parlar</i></p>	<p>RECURSOS <i>Quins recursos materials i humans necessitarem?</i></p> <ul style="list-style-type: none"> • <p><i>Cartells, fulles, colors, imatges</i></p>	<p>TEMPS <i>Com ho farem més ràpid?</i></p> <ul style="list-style-type: none"> • <p><i>En fer-lo 1 dia i 3 mesos de projecte</i></p>
<p>DIAGNOSI <i>Quins indicadors podem fer servir?</i></p> <ul style="list-style-type: none"> • Registre conflictes • Recompte d'insults • Nombre mediacions <p><i>Parlar amb les persones</i></p>	<p>ACCIONS POSSIBLES <i>Quines accions puc desenvolupar per arribar a les solucions?</i></p> <ul style="list-style-type: none"> • Traductor google • Fer veure que fa mal a tothom <p><i>Faltes, notes... Jocs i activitats que al final es faci una reflexió sobre el respecte a les persones</i></p>	<p><i>Tomàs Tamara Vine Trini Susanna Cris Mònica MDMP</i></p>	<p>AGRUPAMENT ORGANITZACIÓ <i>Com funciona el grup motor? com fem les agrupacions? que necessita per treballar-ho?</i></p> <ul style="list-style-type: none"> • <p><i>Per classes</i></p>	<p>ON I QUI? <i>On es fa i qui hi participa?</i></p> <ul style="list-style-type: none"> • <p><i>Coles FEP, tota la comunitat</i></p>
			<p>COMUNICACIÓ <i>On, com i quan ho comunico?</i></p> <ul style="list-style-type: none"> • <p><i>A les XXSS, carrer, llocs públics, cartells, performances</i></p>	

MENJAR SALUDABLE

Nom del projecte

<p>PROBLEMA Tres problemes clau a resoldre</p> <ul style="list-style-type: none"> • Begudes energètiques • Menjar en calma • Massa proteïna animal <p>No hi ha menjar saludable Menjar malament està normalitzat El menjar escombraria contamina</p>	<p>SOLUCIÓ Tres característiques de la solució</p> <ul style="list-style-type: none"> • Conscienciació i treball a l'aula • Parlar amb les famílies <p>Proporcionar info i menjar saludable a l'escola Comprar de proximitat</p>	<p>EN DUES PARAULES Una frase clara i senzilla o una paraula clau que expliqui la proposta i perquè la fa especial</p> <p>Menjar-se la vida</p>	<p>RECURSOS Quins recursos materials i humans necessitarem?</p> <ul style="list-style-type: none"> • Agricultors i intermediaris de proximitat per proporcionar menjar al cole • Xerrades d'alumnes per conscienciar 	<p>TEMPS Com ho desenvolupem?</p> <ul style="list-style-type: none"> • Un curs o més per aconseguir que totes les escoles ho facin i que duri sempre
<p>DIAGNOSI Quins indicadors podem fer servir?</p> <ul style="list-style-type: none"> • Menú escolar • Observació a l'hora del pati menjador • Enquestes? <p>Proximitat Ínterc No químics No conservants</p>	<p>ACCIONS POSSIBLES Quines accions podrien desenvolupar per arribar a les solucions?</p> <ul style="list-style-type: none"> • Estructura de menús • Xerrades a l'aula • Activitats que expliquin • Socialització emorzars <p>Deixar de consumir productes de fàbrica majoristes que no són saludables Que a l'escola proporcionin aliments saludables (menjador, pati...)</p>	<p>EN DUES PARAULES Una frase clara i senzilla o una paraula clau que expliqui la proposta i perquè la fa especial</p> <p>Varia Sagnera Susanna Javier Emma (TG), Gabriel, Anna (MAC), Alex (MAC), Joan (Sant Medir), Clara (St. Jaume), Josep (St. Jaume), Artem (Sant Medir)</p>	<p>RECURSOS Quins recursos materials i humans necessitarem?</p> <ul style="list-style-type: none"> • Profes • Escola • Cartolines... 	<p>TEMPS Com ho desenvolupem?</p> <ul style="list-style-type: none"> • Un curs • Setmana intensiva • Un parell de dies per trimestre
			<p>AGRUPAMENT ORGANITZACIÓ Com funciona el grup motor? Com hem les agrupacions? Què necessitem per treballar-ho?</p> <ul style="list-style-type: none"> • Associació de profes i alumnes FEP • Participació i col·laboració 	<p>ON I QUI? On es fa i qui hi participa?</p> <ul style="list-style-type: none"> • Escoles FEP amb ajuda d'alumnes i professors • Objectiu: que a projecte arribi a Paré, un país poc desenvolupat
			<p>COMUNICACIÓ On, com i quan ho comuniquem?</p> <ul style="list-style-type: none"> • Ho comuniquem a les classes i reunions de l'escola perquè el missatge arribi a tothom: vídeos, xerrades, etc 	

SALVEM LA TERRA

Nom del projecte

<p>PROBLEMA Tres problemes clau a resoldre</p> <ul style="list-style-type: none"> • Emergència climàtica • Escalfament global 	<p>SOLUCIÓ Tres característiques de la solució</p> <ul style="list-style-type: none"> • Conscienciar • Posar-se en la pell (empatitzar) • Menys emissions de CO2 	<p>EN DUES PARAULES Una frase clara i senzilla o una paraula clau que expliqui la proposta i perquè la fa especial</p> <ul style="list-style-type: none"> • Setmana intensiva per la natura • Empatitza amb la terra • NO-CO2 • -CO2 = +H2O 	<p>RECURSOS Quins recursos materials i humans necessitarem?</p> <ul style="list-style-type: none"> • Profes • Escola • Cartolines... 	<p>TEMPS Com ho desenvolupem?</p> <ul style="list-style-type: none"> • Un curs • Setmana intensiva • Un parell de dies per trimestre
<p>DIAGNOSI Quins indicadors podem fer servir?</p> <ul style="list-style-type: none"> • Indicadors de temperatura • Contaminació 	<p>ACCIONS POSSIBLES Quines accions podrien desenvolupar per arribar a les solucions?</p> <ul style="list-style-type: none"> • Setmana de projectes conscienciadors <ul style="list-style-type: none"> - Emergència climàtica - emissions CO2 - Escalfament global 	<p>EN DUES PARAULES Una frase clara i senzilla o una paraula clau que expliqui la proposta i perquè la fa especial</p> <p>Anna (Esperança)</p>	<p>RECURSOS Quins recursos materials i humans necessitarem?</p> <ul style="list-style-type: none"> • Profes • Escola • Cartolines... 	<p>TEMPS Com ho desenvolupem?</p> <ul style="list-style-type: none"> • Un curs • Setmana intensiva • Un parell de dies per trimestre
			<p>AGRUPAMENT ORGANITZACIÓ Com funciona el grup motor? Com hem les agrupacions? Què necessitem per treballar-ho?</p> <ul style="list-style-type: none"> • Comissió ecoFEP 	<p>ON I QUI? On es fa i qui hi participa?</p> <ul style="list-style-type: none"> • Cole, parc, carrer • Professorat i alumnat
			<p>COMUNICACIÓ On, com i quan ho comuniquem?</p> <ul style="list-style-type: none"> • Correu, clickedu, a les aules 	

ESPAIS ACTIUS

Nom del projecte

<p>PROBLEMA Tres problemes clau a resoldre</p> <p>No hi ha espais verds als parcs o no els cuidem</p>	<p>SOLUCIÓ Tres característiques de la solució</p> <ul style="list-style-type: none"> • Fer torns per cuidar-los • Intentar mantenir-los nets 	<p>EN DUES PARAULES Una frase clara i senzilla o una paraula clau que expliqui la proposta i perquè la fa especial</p> <ul style="list-style-type: none"> • Responsabilitat • Cuidem els espais verds dels parcs 	<p>RECURSOS Quins recursos materials i humans necessitarem?</p> <ul style="list-style-type: none"> • Aigua • Material de jardineria • Temps • Persones implicades 	<p>TEMPS Com ho desenvolupem?</p> <ul style="list-style-type: none"> • Un curs • Dapament del parc i de les necessitats
<p>DIAGNOSI Quins indicadors podem fer servir?</p> <ul style="list-style-type: none"> • Info general del parc 	<p>ACCIONS POSSIBLES Quines accions podrien desenvolupar per arribar a les solucions?</p> <ul style="list-style-type: none"> • Parlar amb l'ajuntament • Parlar amb els escombraires 	<p>EN DUES PARAULES Una frase clara i senzilla o una paraula clau que expliqui la proposta i perquè la fa especial</p> <p>Nil, Miley, Laila i Inia (MAC) Martina (St. Medir) Núria (La Segrera) Núria (Esperança)</p>	<p>RECURSOS Quins recursos materials i humans necessitarem?</p> <ul style="list-style-type: none"> • Aigua • Material de jardineria • Temps • Persones implicades 	<p>TEMPS Com ho desenvolupem?</p> <ul style="list-style-type: none"> • Un curs • Dapament del parc i de les necessitats
			<p>AGRUPAMENT ORGANITZACIÓ Com funciona el grup motor? Com hem les agrupacions? Què necessitem per treballar-ho?</p> <ul style="list-style-type: none"> • Depen del parc 	<p>ON I QUI? On es fa i qui hi participa?</p> <ul style="list-style-type: none"> • TA prop del cole • Alumnat amb supervisió del professorat
			<p>COMUNICACIÓ On, com i quan ho comuniquem?</p> <ul style="list-style-type: none"> • IG cartells i xerrades 	

En **BLAU** podeu veure les propostes fetes pel professorat, en **GROC** les fetes per l'alumnat i en **VERMELL** les propostes on han coincidit tots dos sectors.

Pel que fa al professorat acordem reduir de 5 a 3 les propostes que desenvoluparem al llarg d'aquest trienni

- Cultura de pau i no violència en el nostre entorn
- Consum: aigua i energia
- Alimentació saludable

Acordem deixar el confort acústic pel següent trienni o per accions puntuals. Podreu trobar el document amb els CANVA [aquí](#)

Cal ara constituir les diferents comissions de treball: posar-se en contacte i començar a fixar objectius de treball i línies d'acció que es desenvoluparan entre totes les escoles.

Cal doncs que les diferents comissions trobin la manera de reunir-se per tal de dibuixar aquests objectius: reunions presencials, telemàtiques.... A la propera ecoFEP del mes de novembre ens presentaran les seves propostes i començarem a treballar-hi plegades.

Tot i que en cada un dels grups ja hi ha persones voluntàries, encara sou a temps d'afegir-vos... només cal que seguïu el següent enllaç de whatsapp. Us esperem!

PAU I COMUNICACIÓ NO VIOLENTA	CONSUM: AIGUA I ENERGIA	ALIMENTACIÓ SALUDABLE
<p><i>Tomàs (esperança), Tamara (NS Montserrat FP), Vanessa (Trinitat), Lluís (St. Ramon) Susanna (Aprents), Cris (Tecla Sala),</i></p>	<p><i>Noemí (Petit Santamaria), Javi (St. Medir) Laura (EEE NS Montserrat), Claudia (Sant Josep Oriol), Lluís (St. Ramon) Toni (Roser i MAC), Fran i Oriol (St. Jaume), Vanessa (Trinitat), Cristina (Tecla Sala),</i></p>	<p><i>Vanessa (La Sagrera), Susanna (Aprents) Javi (St. Medir), Lluís (St. Ramon)</i></p>
<p>https://chat.whatsapp.com/EFyv35l6UvI8A7H4dpYS35</p>	<p>https://chat.whatsapp.com/I7M6u3zHqAgF26YwRB5giE</p>	<p>https://chat.whatsapp.com/D06z0lFZgxEObK44p9Ot00</p>
		

3/ Projecte BLAU: fase 3

Després de la sessió de valoració de la fase 2 de Blau va aparèixer la necessitat de continuar treballant aquests temes de Pau i No violència però aquest cop centrats en el nostre entorn més proper (barri i escola). A més, dins de la diagnosi FEPTenible va sortir com un dels eixos a treballar els propers tres cursos. És per això que decideix fusionar els dos projectes en un.

Aquest projecte, que estarà impulsat per Creart i la FEP, cerca consolidar l'Educació per a la Justícia Global (EpJG) a 18 centres educatius de Barcelona i rodalies. S'utilitzarà l'artivisme per **promoure la pau i la no violència així com la resolució pacífica de conflictes**. El projecte parteix de la necessitat de **transversalitzar una mirada de drets** dins del projecte educatiu de la FEP i cerca **formar una ciutadania crítica i compromesa** amb la construcció d'una societat més justa i sostenible.

Comptarà amb agents externs que ens acompanyaran: Fundació Carulla, El gecko con botas, Biblioteques de Barcelona i l'Escola de cultura de la Pau (UAB)

Passos més rellevants

El projecte s'articula al voltant de tres principals eixos: sensibilització, formació i acció.

- **Sensibilització:** es busca que els estudiants prenguin consciència de les diferents formes de violència, analitzant des d'una perspectiva local global i amb un enfocament de gènere i drets humans. Es faran servir exemples d'organitzacions a Mèxic (El Rebozo i Tsomanotik) que treballen en la construcció de pau.
- **Formació:** es capacitarà estudiants i docents en la metodologia artivista a través de tallers i recursos pedagògics. El Gecko amb Botas, especialista en arts escèniques, participarà en aquesta fase.
- **Acció:** es realitzaran dues accions artivistes principals:
 - Una "Jornada d'artivisme per la noviolència" a la Fundació Carulla.
 - Una acció a la biblioteca Ignasi Iglésias-Can Fabra.
- A més, es crearà un recurs pedagògic anomenat **Motxilla artivista** per la pau i noviolència perquè altres centres educatius puguin replicar el projecte.

La **Comissió Impulsora** (CI), formada per estudiants i docents i sorgida de les comissions FEPTenibles, tindrà un rol central en la coordinació i el lideratge del projecte. Les **comissions artivistes** de cada centre seran les encarregades de dissenyar i implementar les accions d'artivisme.

Cronologia

El projecte es desenvoluparà durant un curs escolar.

oct - nov	oct - mai	mai	jun - set	al llarg del curs
<ul style="list-style-type: none"> ● Coordinació de la programació i inici del projecte amb la CI. ● Preparació del material pedagògic. ● Disseny de l'eina de diagnosi 	<ul style="list-style-type: none"> ● Diagnosi a l'entorn de cada centre ● Formació de l'alumnat en l'anàlisi de les violències a cadascuna de les escoles ● Jornada de reflexió intercentre "Artivisme per la pau i noviolència". ● Disseny i execució del denip 25 ● Procés de disseny i preparació de l'acció artivista a la biblioteca. 	<ul style="list-style-type: none"> ● Acció artivista a la biblioteca Ignasi Iglésias-Can Fabra. 	<ul style="list-style-type: none"> ● Creació, preparació i presentació del recurs "Motxilla artivista". 	<ul style="list-style-type: none"> ● Coordinació i seguiment amb els diferents agents del projecte. ● Difusió de les accions artivistes. ● Avaluació continua.

La comissió de Pastoral també s'integrarà dins de la comissió impulsora i anirà desenvolupant accions conjuntes i altres de pròpies.

A les properes sessions de l'ecoFEP i Pastoral es dedicarà part de la sessió a explicar detalladament el projecte.

La comissió impulsora de Pau i no violència començarà a treballar abans d'aquesta data per començar a organitzar la bastida sobre la que es sostindrà tot el projecte que estarà en tot moment guiat i acompanyat pels agents abans esmentats

4/ Breus

- Presentarem la 2a fase del projecte Blau a la trobada "Canviar l'educació per canviar el món" el proper 26 d'octubre a les 12h a Mataró. Trobareu més informació [aquí](#)

5/ Agenda

setembre	octubre	novembre
	<p>pre ecoFEP <i>dijous 10 octubre_virtual</i></p> <p>congrés canviar l'educació per canviar el món <i>26 d'octubre a les 12h, Mataró</i></p>	<p>1a ecoFEP <i>27 de novembre a les 9.30</i> <i>EEE Montserrat (Guinardó)</i></p>
desembre	gener	febrer
	<p>formacions blau 3.0</p> <p>denip 25 <i>acció activista</i> <i>30 de gener</i></p>	<p>2a reunió ecoFEP <i>26 de febrer</i> <i>per determinar</i></p>
març	abril	maig
		<p>TakeAway ecoFEP <i>21 de maig</i> <i>biblioteca Can Fabra</i></p>

COMISSIÓ EDUCACIÓ ESPECIAL

Després de celebrada la primera reunió del curs escolar 2024-2025, de la comissió d'educació especial, el passat dia 1 d'octubre, de manera telemàtica, es fixaran els següents,

OBJECTIUS

1. Reflexionar sobre la dificultat per derivar l'alumnat actual a les escoles d'educació especial de la FEP que tenen l'etapa postobligatòria. Reflexionar conjuntament sobre com i on podem orientar l'alumnat que no té perfil de PFI.
2. Elaborar una guia d'ajuda o manual de bones pràctiques per a l'atenció de l'alumnat amb TEA dins l'escola ordinària (necessitat detectada a partir de les demandes d'assessorament que s'han fet des de les escoles ordinàries)
3. Dur a terme intercanvis, experiències de les maneres de fer i de treballar de les 5 escoles. Serveix per enriquir la nostra pràctica educativa i, si s'escau, unificar algunes maneres de funcionar.

Organització i dinàmiques de suport als centres ordinaris FEP, seguiment o propostes de canvis. Tot i estar pendent de parlar-ho amb la Comissió Pedagògica, s'acorda seguir amb l'organització i manera, tant per vehicular les demandes com per donar-hi resposta.

Calendari de reunions properes de la comissió

- dimarts 12 de novembre de 2024, 9'30h: reunió telemàtica per començar a elaborar el manual de les bones pràctiques. S'obre la convocatòria a diferents professionals de les diferents escoles d'educació especial per tal que tothom pugui fer aportacions.
- dimarts 3 de desembre de 2024, 9'30h: reunió a FEP La Sagrera EE
S'acorda portar dades més concretes de l'alumnat que no té perfil de PFI per saber de quina quantitat d'alumnes parlem i amb quin diagnòstic i funcionament.

Altres temes d'interès

- La gestió de l'oferta de places per a estudiants de pràctiques i amb quins centres formadors o universitats es col·labora.
- Preocupació sobre el benestar docent, cada cop hi ha més situacions complicades de gestionar i a vegades els docents se senten desbordats. S'acorda contactar amb el Marc Franco, degà de la Facultat de Psicologia, Ciències de l'Educació i de l'Esport (FPCEE) – Blanquerna URL, per veure si pot gestionar algun tipus d'intervenció terapèutica.
- Les diferents opcions que hi ha per fer el manteniment dels equips informàtics de les escoles per tal que cada centre valori quin s'ajusta més a les seves necessitats.

COMISSIÓ TIC

A l'espera d'una primera reunió de la comissió TIC la proposta del curs passarà pels objectius següents, recollits en la memòria del passat curs.

OBJECTIUS

1. Enriquir el banc de recursos sobre Estratègia Digital del Centre.
2. Dinamitzar la participació de les escoles en la web www.fepbotics.fep.cat
3. Jornades d'intercanvi d'experiències i bones pràctiques relacionades amb la robòtica, programació i llenguatge computacional.
4. Concretar els Plans de millora en l'ús de Clickedu per a cada escola.
5. Oferir tallers formatius sobre la gestió i administració dels espais Google Workspace, i sobre eines per millorar la productivitat i gestió dels equips docents.

COMISSIÓ PEDAGÒGICA I FORMATIVA

A l'espera d'una primera reunió de la comissió pedagògica i formativa la proposta de línies de treball mantindrà l'esquema del curs passat:

• Àmbit pedagògic

- Trobades d'homòlegs per compartir bones pràctiques.
- Trobades d'especialistes per compartir bones pràctiques.
- Col·laborar amb la comissió tècnica en l'organització de la III Jornada d'educadors FEP.
- Fer el seguiment de les propostes de perfil de sortida de l'alumnat (PSA) de les diferents escoles, per anar creant un perfil general conjunt de les @escoles FEP.

• Àmbit formatiu

- Jornades formatives nous docents FEP.
- Estudiar i, si s'escau, implementar el projecte Trencar el Silenci, per a la prevenció de l'abús sexual en infants i joves, en les nostres escoles.
- Aprofundir, en col·laboració amb la Fundació ExE, en la implementació del procés de selecció i captació de personal docent a les nostres escoles, a partir del Perfil Competencial del Docent FEP, treballat durant el curs 2023-2024
- Coordinar les propostes formatives generals per treballar aspectes curriculars, temàtics i/o de sabers concrets.

Patronat

Decret 32/24, de 3 d'octubre de 2024, de l'Emm i Rvdm Sr. Joan Josep Omella Omella, Cardenal Arquebisbe de Barcelona es va nomenar als membres del Patronat de la Fundació per a les Escoles Parroquials, fins al 3 de febrer 2025.

Document, de 3 d'octubre de 2024, signat per l'Emm i Rvdm Sr. Joan Josep Omella Omella, Cardenal Arquebisbe de Barcelona, es va nomenar al Sr. Ignasi Garcia i Clavel, com a President de la Fundació per a les Escoles Parroquials, fins al 3 de febrer de 2025.

President:

Ignasi Garcia i Clavel

Vicepresident:

Víctor Magrans Julià

Secretària:

Sara Blasi Gutierrez

Altres membres del Patronat:

Carles Armengol Siscare

Rafael Ruiz de Gauna Torres

Mn. Enric Termes Ferré

Mercè Caselles Rutllant

Gerent:

Isidor Torrescusa Calaco

Àrees dels serveis centrals

Comunicació i secretaria

Cap: *Maite Méndez*

Toni Chanivet

Econòmica i financera

Cap: *Sergi López*

Natalia Escobar

Recursos humans

Cap: *Antoni Rodríguez*

Yulmer Gallo i David Hernández

Calendari de reunions

- Dia de la setmana i horari de la reunió del Patronat:
Dimecres, de 19:00 a 21:00 hores
- Dia de la setmana i horari de la reunió de l'equip de directores i directors:
Dimarts, de 9:30 a 12:30 hores
- Dia de la setmana i horari de la reunió de la comissió tècnica:
Dimarts, de 16:00 a 17:30 hores
- Dia de la setmana i horari de l'equip d'administradores i administradors:
Dijous, de 9:30 a 11:00 hores
- Dia de la setmana i horari de la reunió de l'equip d'exdirectores i exdirectors:
Dimarts, de 9:30 a 11:00 hores

	PATRONAT	EQUIP DE DIRECTORS	COMISSIÓ TÈCNICA	EQUIP D' ADMINISTRADORS	GRUP D'EXDIRECTORS
2024					
Setembre		dimarts, 17			
Octubre	dimecres, 30	dimarts, 29	dimarts, 8		
Novembre		dimarts, 26	dimarts, 5	dijous, 21	dimarts, 12
Desembre	dimecres, 4				
2025					
Gener		dimarts, 28*	dimarts, 14		
Febrer		dimarts, 25	dimarts, 11		
Març	dimecres, 19	dimarts, 25	dimarts, 11		
Abril				dijous, 24	dimarts, 1
Maig		dimarts, 27	dimarts, 13		
Juny			dimarts, 10		
	divendres, 27: III Jornada d'educadores i d'educadors FEP				
Juliol	dimarts, 1 dinar de cloenda	dimarts, 1 dinar de cloenda			dimarts, 1 dinar de cloenda
	dimecres, 16				

* Aquesta reunió de l'equip de directores i directors serà una jornada de convivència.

Vacances de Nadal: del 21 de desembre de 2024 al 7 de gener de 2025

Vacances de Setmana Santa: del 12 al 21 d'abril de 2025