

# FEP

Fundació  
Escoles  
Parroquials

## Pla Anual

curs escolar 2022-2023

Balmes 78, 1a planta – 08007 Barcelona

Tel. 933 174 285 – Fax 934 871 893

[www.fep.cat](http://www.fep.cat)

## Missatge del president de la FEP, a tot el personal de les escoles, en iniciar el curs 2022-2023

Barcelona, 7 de setembre de 2022

M'adreço a totes i a tots vosaltres en iniciar aquest curs 2022-23. Com ja s'ha dit abastament, un curs inscrit en la normalitat. Com ho esperàvem! Lliures de mascaretes, de grups bombolla, de classes telemàtiques, de finestres obertes a l'hivern... entre d'altres mesures.

Deixeu-me abans de tot agrair-vos l'afecte que em vau mostrar en la segona trobada de professors de la FEP, el 23 de juny passat. Encara tinc presents els aplaudiments que m'adreçàreu després de les meves paraules de cloenda de la II Jornada. Gràcies!

Fidel al meu compromís amb totes i amb tots vosaltres, segueixo vetllant per la salut educativa i de servei de totes les nostres escoles. Escoles obertes i acollidores que s'inspiren en els valors de l'Evangelí, que cal transmetre des del testimoni de la nostra feina ben feta. Virtuts i valors cristians que, perquè ho són, són també plenament humans.

Certament que tenim i sentim preocupació pel futur, però des del Patronat de la FEP mantindrem l'encàrrec el senyor Cardenal-Arquebisbe de lluitar per totes i cadascuna d'elles. Les nostres escoles són d'iniciativa social i estem lluny de qualsevol visió estrictament econòmica. Els temps no són mai fàcils però sembla que ara, amb una tardor que pot portar dificultats econòmiques que poden afectar moltes de les nostres famílies, encara poden ser menys fàcils. Hem d'estar amatents per sortir de les dificultats que se'ns puguin plantejar.

Vull posar de relleu i en valor tota la vostra dedicació. La nostra feina, més enllà de transmetre coneixements, és la d'acompanyar els processos de maduració i creixement dels nostres infants, adolescents i joves.

Vivim en una societat consumista que malbarata molt, aliments i altres coses, penjada de les noves tecnologies, que tant ens ajuden però que, si no estem ben desperts, ens manipulen i ens esclavitzen. Cal que ensenyem els nostres educands a fer ús de tot amb criteri, en especial de les tauletes i mòbils.

Vull donar la benvinguda als nous docents i personal en general que s'incorporen a la FEP aquest curs. Alhora desitjo que els que us heu pogut jubilar a temps parcial gaudiu d'aquesta nova situació, tot agraint-vos la feina feta durant tants anys.

El Papa Francesc, des de l'inici del seu pontificat, ha demanat que sortim i anem a les perifèries. Nosaltres tenim perifèries en alguns dels nostres barris, però en totes les nostres escoles hi ha famílies que tenen dificultats. Hem d'atendre-les tan bé com ens sigui possible.

Vull agrair la feina de totes les escoles, en especial, de les d'educació especial, les quals, tot i el Decret d'Inclusió, continuaran sent necessàries. Penso també en l'Escola del Roser - Les Planes i crec que l'alumnat que hi atenem ens necessita.

Vull demanar i agrair al personal d'administració i serveis la vostra feina; seguiu fent-la.

A les administradores i administradors també, des del Patronat, us valorem i agraiïm els vostres esforços per poder sostenir tots el centres. No us espanteu quan hi hagi dificultats: som una fundació solidària; respectant la bona gestió de cada centre i la seva capacitat, ens ajudem i ens ajudarem sempre que calgui i sigui possible.

No us canseu quan trobeu alumnes que no segueixen o que tenen dificultats o que causen problemes de disciplina. Preguntem-nos per què està passant aquest capteniment dels educands i intentem resoldre-ho abans d'aplicar les normes establertes. Sé que en ocasions no resultarà gens fàcil.

Bé, de moment res més. Seguiré a prop vostre. Procuraré saludar-vos quan passi pels centres i compartir amb cadascú de vosaltres el que calgui.

De moltes i molts de vosaltres sé que heu passat situacions de dolor. Familiars que ens han deixat, en ocasions de manera tràgica. Quan això passa és molt dolorós. Estic a prop de totes i tots vosaltres i si necessiteu ajuda ens ho plantegeu.

Us saludo en nom del Patronat de la FEP i del Gerent Isidor, i de tot els companys de la seu Central. Bon curs en nom de tots ells.

Finalment us faig arribar la salutació plena d'afecte del senyor Cardenal-Arquebisbe, Joan Josep Omella, i dels seus Bisbes Auxiliars, Sergi i Javier. Ells segueixen a través meu i del Patronat la situació dels centres de l'Església diocesana.

Ignasi Garcia i Clavel

President

## Objectius generals

1. Vetllar i acompanyar a les escoles en el desenvolupament dels seus projectes educatius de centre (PEC) i en les seves programacions generals anuals (PGA), en un curs caracteritzat per la normalització de l'activitat escolar post-pandèmia i l'adaptació als nous currículums LOMLOE, sense deixar d'aprofundir en la personalització de l'educació i en l'aprenentatge competencial.  
Normalització escolar, nous currículums LOMLOE, personalització i aprenentatge competencial
2. Finalitzar el Projecte Blau, en xarxa, per visualitzar els reptes de la crida a la conversió ecològica proposada pel Papa Francesc, en la seva segona encíclica, Laudato si'  
Projecte Blau i la conversió ecològica
3. Editar i presentar la "Guia de les escoles FEP", després de l'impuls de la segona jornada d'educadors, posant en valor la nostra missió com a escoles parroquials de l'Arquebisbat de Barcelona i per impulsar noves línies estratègiques de xarxa.  
Guia de les escoles FEP i missió compartida
4. Editar i difondre el Pla Pastoral Institucional de la FEP i adequar els plans pastorals de les escoles .  
Pla de pastoral de la FEP
5. Vetllar per l'acció pastoral de les escoles, en el sentit d'oferir la vivència dels valors evangèlics recollits en el nostre Caràcter Propi, tot considerant les orientacions i propostes del Pla Pastoral Diocesà, "SORTIM!".  
Acció pastoral
6. Afavorir els vincles necessaris amb la resta d'escoles parroquials del nostre Arquebisbat, i d'altres escoles, facilitant processos d'incorporació a la nostra xarxa educativa.  
Altres escoles parroquials
7. Orientar la tasca dels diferents equips i comissions de treball tot evolucionant cap a "equips de millora".  
Equips i comissions
8. Facilitar l'acció dels directors i directores dels centres educatius així com assegurar la coordinació dels diferents equips i comissions de treball i assessorar en la presa de decisions a la presidència i a la gerència, a través de la comissió tècnica de directors.  
Comissió tècnica

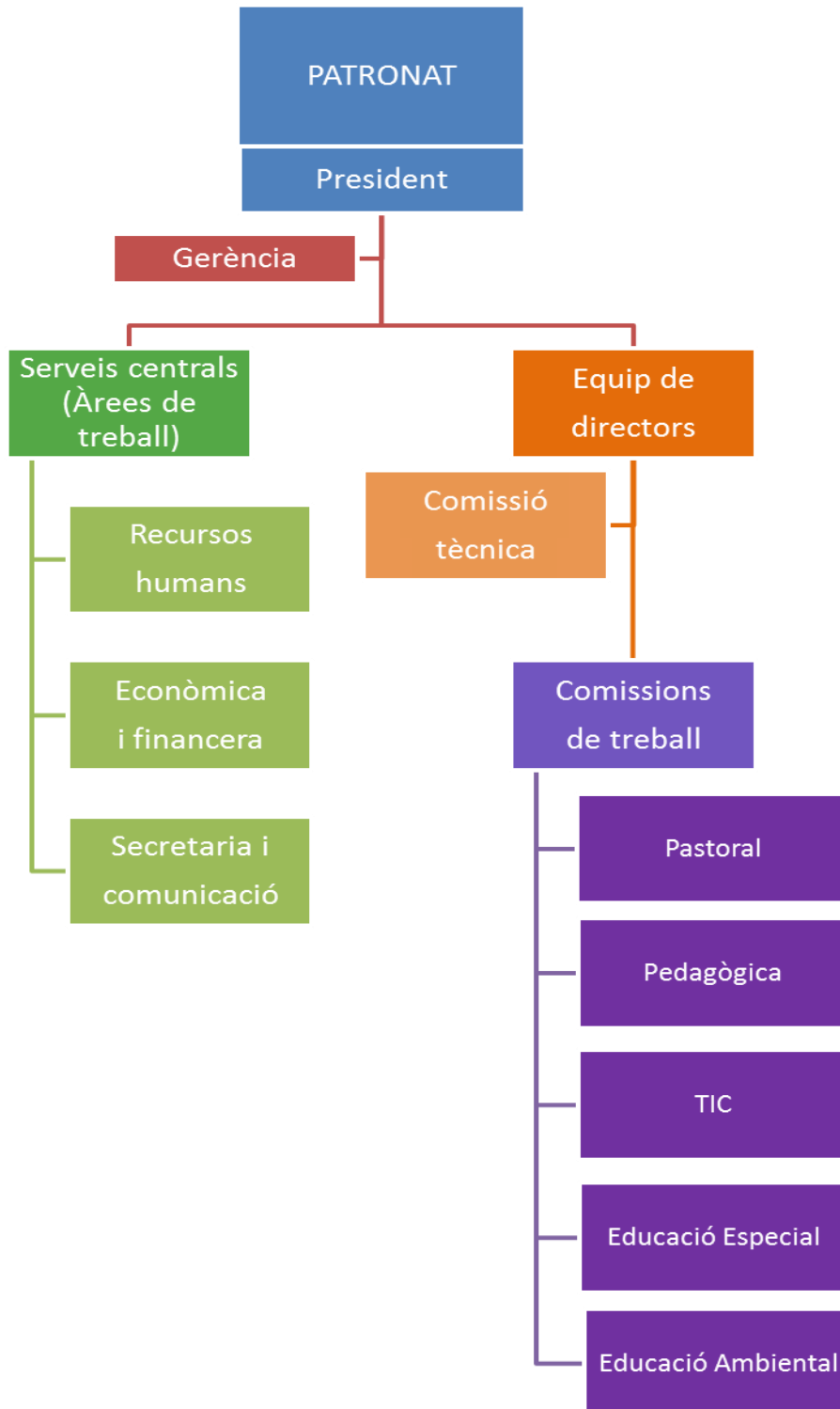
## Temàtiques per tractar durant el curs

Destaquem la possibilitat de treballar i compartir temàtiques que responen a necessitats concretes en aquests moments, afavoridores del treball en xarxa, com ara:

- Plans de digitalització
- Plans d'aprofundiment lingüístic
- Plans de pastoral de les escoles
- Pla d'igualtat d'empresa/plans d'igualtat a les escoles
- .../...

També destaquem aquells plans que definiran les comissions de treball, novament afavorint les trobades presencials, tot vetllant per al treball en xarxa.

## Organització de la xarxa escolar



## Comissions de treball

### Equip de directores i directors

Ignasi Garcia, *president*; Isidor Torrecusa, *gerent*; Anna Garrofé, *directora a FEP La Sagrera EE*; Armando López, *director a FEP Santa Teresa de Lisieux*; Aurèlia Miñambres, *directora a FEP Santíssima Trinitat*; David Garcia, *director a FEP MD de la Salut*; Eduard Vidal, *director a FEP Sant Ramon*; Eva Franco, *directora a FEP Sant Medir*; Josep Dalmau, *director a FEP Aprenents EE*; Judit Espín, *directora a FEP Mare Alfonsa Cavin*; Laia Berlanga, *directora a FEP MD de Montserrat EE i secretària d'actes*; M Àngels Fernández, *directora a FEP Sant Josep Oriol*; Marta Oliver, *directora a FEP MD de Montserrat FP*; Mercè Cervós, *directora a FEP MD del Roser*; Montse Santiago (Susana Gordovil, substitució durant baixa maternal), *directora a FEP Ntra. Sra. de Montserrat*; Oriol Leira, *director a FEP Tecla Sala*; Patricia Toro, *directora a FEP Petit Santa Maria*; Rosa Torres, *directora a FEP L'Esperança*; Sònia Esteve, *directora a FEP Sant Jaume*; i, Sònia Zapata, *directora a FEP Bon Pastor*

### Comissió tècnica

Ignasi Garcia, *president*  
Isidor Torrecusa, *gerent*  
Armando López, Laia Berlanga, Oriol Leira i Sònia Esteve

### Equip d'administradores i administradors

Ignasi Garcia, *president*; Isidor Torrecusa, *gerent*; Sergi López i Natalia Escobar, *àrea econòmica i financera*; Antoni Rodríguez, *àrea de recursos humans*; Ana Miquel, *administradora a FEP Mare Alfonsa Cavin*; Antonia Bris, *administradora FEP Petit Santa Maria*; Carolina Sales, *administradora a FEP Ntra. Sra. de Montserrat EE*; Carolina Zambrana, *administradora a FEP Sant Ramon*; Elisenda Mercader, *administradora a FEP MD de la Salut*; Eva López, *administradora a FEP Sant Medir*; Glòria Ventosa, *administradora a FEP La Sagrera EE*; Inma Prieto, *administradora a FEP Bon Pastor*; Joaquim Monfort, *administrador a FEP L'Esperança*; Jordi Silvestre, *administrador a FEP MD de Montserrat EE*; Jordi Torner, *administrador a FEP Tecla Sala*; Laura Pardo, *administradora a FEP MD de Montserrat FP*; Loli Santasusana, *administradora a FEP Aprenents EE*; Madga Picó, *administradora a FEP MD del Roser*; M Carmen Sánchez, *administradora a FEP Santa Teresa de Lisieux*; Mercè Navarrete, *administradora a FEP Sant Josep Oriol*; Pepi Campillo, *administradora a FEP Sant Jaume*; Sandra Pariente, *administradora a FEP Santíssima Trinitat*

### Equip d'exdirectors

Ignasi Garcia, *president*  
Isidor Torrecusa, *gerent*  
Antonia Montesinos, Cristina Manresa, Ferran Carreras, Jesica Hernández, Jesús Abenza, Joan Picart, Jordi Aparici, Jordi Mañosas, Jordi Reverter, Josep M Coma, Mercè Caselles, Montserrat Robert, Òscar Agut, Ramon Fitó, Robert Cluet, Trini Castellví i Víctor Villanueva

### Comissió de pastoral

Coordinadora: Anna Vila (*coordinadora de pastoral a FEP Sant Ramon*)

Mn. Enric Termes (*vicari episcopal zona pastoral 1 i patró de la FEP*), Mn. Josep M Romaguera (*rector a la Parròquia de Santa Eulàlia de Mèrida, a L'Hospitalet de Llobregat*), Carles Armengol (*vicepresident i patró de la FEP*), Cristina Manresa (*excoordinadora comissió pastoral de la FEP i exdirectora a FEP Bon Pastor*); Eduard Vidal (*director a FEP Sant Ramon*), Cristina Domènech (*coordinadora de pastoral a FEP Sant Josep Oriol*), Emília Caba (*coordinadora de pastoral a FEP La Sagrera EE*), Mònica Muñoz (*coordinadora de pastoral a FEP Sant Jaume*) i Víctor Villanueva (*coordinador de pastoral a FEP MD de la Salut*)

### Comissió pedagògica i formativa

Coordinador: Eduard Vidal (*director a FEP Sant Ramon*)

Rosa Ramos (*orientadora psicopedagògica a FEP MD de Montserrat EE*), Pedro Rodríguez (*orientador psicopedagògic a FEP Tecla Sala*), Meritxell Torrella (*coordinadora educació infantil a FEP Santa Teresa de Lisieux*), Delia Rubio (*cap d'estudis de secundària a FEP MD del Roser*), Yolanda Orensanz (*cap d'estudis de primària a FEP MD del Roser*), Eva Franco (*directora a FEP Sant Medir*) i Sònia Esteve (*directora a FEP Sant Jaume*)

### Comissió tecnologies de la informació i de la comunicació (TIC)

Coordinador: Òscar Agut (*exdirector a FEP Santíssima Trinitat*)

Armando López (*director a FEP Santa Teresa de Lisieux*), Jordi Alcón (*FEP Sant Medir*), Jesús Arribas (*FEP Tecla Sala*), Cristina Fernández (*FEP Mare Alfonsa Cavin*), David Garcia (*FEP MD de la Salut*), Francesc Nebot (*FEP Bon Pastor*), Victòria Benítez (*FEP MD de Montserrat EE*), Joel Miró (*FEP MD de Montserrat FP*), Oriol Borrell (*FEP Sant Josep Oriol*) i Adrià López (*FEP Sant Ramon*)

### Comissió per a l'educació especial

Coordinadora: Laia Berlanga (*directora a FEP MD de Montserrat EE*)

Anna Garrofé (*directora a FEP La Sagrera EE*), Josep Dalmau (*director a FEP Aprenents EE*), Marta Oliver (*directora a FEP MD de Montserrat FP*), Montse Santiago (*directora a FEP Ntra. Sra. de Montserrat EE*), Ramon Fitó (*exdirector a MD de Montserrat EE*), Jordi Mañosas (*exdirector a MD de Montserrat FP*)

### #ecoFEP, Comissió d'educació ambiental

Coordinador: Lluís Sala (*cap d'estudis secundària a FEP Sant Ramon*)

Carolina Boix (*FEP Mare Alfonsa Cavin*), Bárbara Alonso (*FEP Sant Josep Oriol*), Alfredo Bahillo (*FEP Santa Teresa de Lisieux*), Vanessa González (*FEP Santíssima Trinitat*), Susagna Vera (*FEP Tecla Sala*), Núria Anguera (*FEP MD de Montserrat EE*), Teresa Mas (*FEP MD de Montserrat FP*), Andrea Ruiz (*FEP NS de Montserrat EE*), Oriol Jiménez (*FEP Bon Pastor*), Susana Ros (*FEP Aprenents EE*), Vanessa Caballero (*FEP La Sagrera EE*), Tomàs Romero (*FEP L'Esperança*), Antoni Gimferrer i Joan Torras (*FEP MD del Roser*), Víctor Villanueva (*FEP MD de la Salut*), Patricia Toro (*FEP Petit Santa Maria*), Jordi Pons (*FEP Sant Jaume*) i Joan Picart (*FEP Sant Medir*)



## COMISSIÓ DE PASTORAL

Volem anar incorporant les trobades i activitats que es feien abans de la pandèmia. Som conscients de que hi ha un abans i un després però aconseguirem superar-lo, com per exemple, les anades a Montserrat en grup d'escoles, convivències d'un dia a l'inici de curs...

El curs està marcat pels següents temes centrals a nivell dels equips de pastoral:

### Projecte de Pastoral Institucional

Elaborat al llarg del curs 2021-2022, a través d'una formació adreçada a tots els nostres coordinadors/es de pastoral amb el suport de la FECC. Posteriorment, la comissió de pastoral ha dedicat una sessió per aportar altres elements i encomanà a Carles Armengol, vicepresident de la FEP, la feina de donar coherència interna al document. En una altra reunió de comissió de pastoral, a finals de setembre, es presentà el document i s'aprovà, per poder-lo dur a l'equip de directors i, amb les seves aportacions, traslladar-lo al Patronat del mes novembre per a la seva aprovació definitiva. Posteriorment es farà la seva divulgació a tots els claustres de professors i a les comunitats educatives.

### Projecte de Pastoral de les escoles

Hem d'anar incorporant en els nostre dia a dia els objectius que ens vam fixar i que formen part del Projecte Pastoral Institucional. Ha de ser un document que estigui present en les decisions de cada dia. És un document ric i complet que ha de ser pilar del nostre Projecte Educatiu. Important és que una vegada els equips valorin el temps que necessiten i com el volen treballar, es respecti el temps. El mes de maig haurien d'estar finalitzats. Important l'acompanyament i visió dels equip directius.

### El projecte BLAU

Un projecte potent, revulsiu i que ja ens identifica com a Fundació. Important que després de tant i tant esforç, treball i il·lusió els objectius del projecte, la sensibilització i les activitats formin part del nostre projecte educatiu i pastoral. Veure el treball conjunt amb el Blau News 6.

- Jornada a Martí Codolar amb directors i directores, rectors i coordinadors/es de pastoral el mes de maig.

Crec que és important que insistiu en que hem de donar passos endavant, relacionar-nos amb la parròquia, oferir-nos en allò que podem facilitar.. fer alguna celebració..

Un altra tema important, formació dels equips i buscar relleus de responsables i oferir..

T'envio el pla de pastoral Institucional per si vols enviar-lo als directors/es i també el calendari.

### Certificat de "Competència en Pastoral Educativa"

Animar a la participació en aquest itinerari formatiu.

VI Recés-trobada d'educadors a Montserrat

Els dies 14 i 15 d'octubre del 2022.

Jornada de pastoral

Està prevista per al dia 10 de maig de 2023, al Centre Salesià Martí Codolar.

Participació dels nostres joves

- Valoració de possible participació a nivell de Batxillerat a la trobada de Taizé (desembre)
- Jornada a Martí Codolar amb alumnes de Batxillerat (desembre)
- Jornada a Martí Codolar amb alumnes de 4t ESO (març)
- Jornada internacional de joves a Lisboa (agost)

Calendari d'accions pastorals

Setembre:

**Dia 27/9/22:** Reunió de la Comissió de Pastoral 15,30h a la FEP. Temes a tractar: VI Trobada a Montserrat del professorat de la FEP, calendari de curs, document "Pla de Pastoral institucional", Projecte Blau, Temps de Creació.

Octubre:

**Dia 4/10/22:** Cloenda "Temps de creació". 18h. Parròquia de Santa Maria del Remei de Barcelona.

**Dia 11/10/22 (9,30h) (FEP la Salut):** Reunió Coordinadors de Pastoral. Informacions curs, Document FEP Pastoral

**Dia 14-15/10/22:** VI Trobada a Montserrat professorat FEP

**Dia 18/10/22 (9,00h) (FEP La Torrassa):** Reunió Coordinadors/es pastoral de batx i directors amb la Comissió Pastoral. Escola Sant Jaume.

Novembre:

**Dia 10/11/22 (15,30h) :** Reunió Comissió de pastoral: Valoració Montserrat, Planificació activitats...

**Dia 15/11/22 (19,15h):** Trobada preparació Taizé al col·legi Lestonnac

**Dia 22/11/22 :** Reunió Coordinadors Pastoral.

Contingut: Projectes de pastoral dels centres. Posada en comú de la planificació i seguiment.

Projecte BLAU.

Desembre:

**Dia 15/12/22 :** Trobada alumnes de batxillerat a Martí Codolar i/o valoració Taizé, pluja d'idees d'activitats a fer i trobada amb Mn Carles Bosh, delegat de joventut de l'Arquebisbat de Barcelona.

Si es fa activitats amb alumnes de Batxillerat hi ha la possibilitat de fer-ho amb salesians.

Gener :

**Dia 17/1/23 :** Reunió Coordinadors /es de pastoral Projecte BLAU i la DENIP 2023

Febrer:

**Dia 2/2/23 (15,30h):** Reunió Comissió Pastoral. Valoració DENIP 2023

Març :

**Dia 14/3/23:** Trobada alumnes 4t ESO a Martí Codolar.

**Dia 28/3/22?:** Reunió Coordinadors de Pastoral. Posada en comú dels treball dels Projectes Pastoral Escoles. Punts en comú, ....

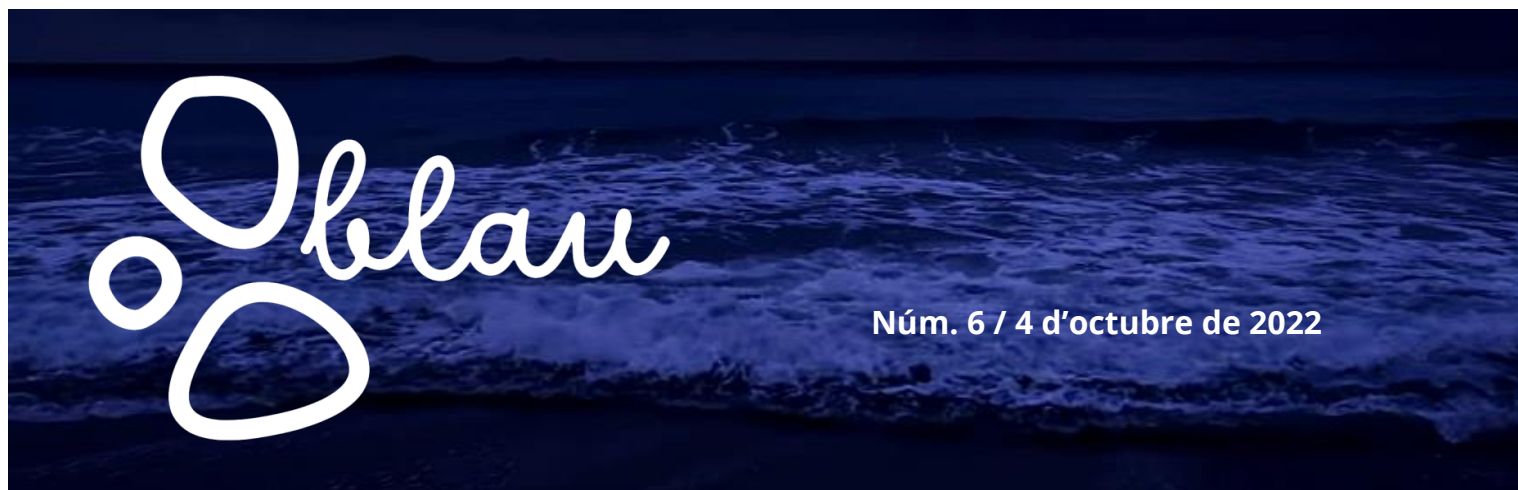
Abril:

**Dia** coordinadors/es de Pastoral. Projecte de pastoral del Centre, seguim compartint i perfilant els Projectes..

Maig:

**Dia 9/5/23** Trobada Equips pastoral, directors, rectors a Martí Codolar.

## COMISSIÓ ECOFEP



*Després de celebrar reunions amb la comissió impulsora, amb tots els representants de les dues comissions de treball i amb la comissió d'espectacle ja tenim acordats el funcionament de les activitats previstes per aquest trimestre.*

*Us les detallem a continuació i us preguem que ho feu arribar a qui correspongui per tirar-ho endavant.*

## 1/ MALETA PEDAGÒGICA I ACTIVITATS DE SENSIBILITZACIÓ

La maleta pedagògica està en fase de maquetació. En ella hi trobareu:

- *Activitats sensibilitzadores de diversa durada adreçades a les diferents etapes i classificades pels quatre eixos que comprenen el projecte Blau: Justícia global, justícia climàtica, justícia migratòria i oblit*
- *Recopilació d'altres materials generats a la 1a fase: Activitats denip 22, St. Jordi Blau*
- *Recull de bibliografia recomanada per la biblioteca del Bon Pastor i que podreu demanar a qualsevol biblioteca propera a la vostra escola*

Rebreu la maleta per correu electrònic a mitjans d'octubre. Feu-la arribar a qui correspongui.

**Al llarg d'aquest trimestre caldria desenvolupar aquestes propostes de sensibilització** (o de similars que se us occorri) a tots els grups de la vostra escola.

Podeu fer-ne una de curta o podeu dedicar-hi tot el trimestre. podeu fer-ho des de tutoria/valor o des de religió o des d'alguna matèria. Ho podeu triar i dissenyar a conveniència, però desitjaríem que tot l'alumnat i professorat (i si fos possible fins i tot les famílies) haguessin tingut l'oportunitat de fer alguna activitat o reflexionar sobre algun dels eixos proposats.

## 2/ LA CANÇÓ

La cançó del projecte Blau formarà part de l'espectacle que totes les escoles estrenaran simultàniament al DENIP 23.

**Caldria que aquest primer trimestre tota la comunitat educativa la coneguéssiu se l'aprenuéssiu.** Decidiu on la podeu treballar (música, tutoria, religió), la manera com ho fareu i quina versió fareu servir.

Podreu trobar les diferents versions en els següents vincles

	<a href="#">LLETRA</a>	<a href="#">RECORDEM ACÚSTICA</a>	<a href="#">RECORDEM KARAOKE ACÚSTICA</a>
	<a href="#">RECORDEM MIX REGGAETON</a>	<a href="#">RECORDEM MIX KARAOKE</a>	<a href="#">RECORDEM MIX KARAOKE AMB CORS</a>
	<a href="#">VÍDEO AL DRIVE</a>	<a href="#">VÍDEO A YOUTUBE</a>	

### 3/ DANSA

L'espectacle final consta de dues parts: pel matí es representa l'obra a totes les aules i per la tarda ens reunirem tots en un espai comú per a llegir el manifest, cantar la cançó i ballar una dansa, Alai Alai, cedida per l'ONG autora.

De la mateixa manera que farem amb la cançó us proposem que **cerqueu un temps i un espai (dins d'alguna matèria) per tal que tot l'alumnat aprengui la coreografia** que ballarem simultàniament totes les escoles la tarda del DENIP.

A continuació trobareu diferents vincles que us poden ajudar

	<a href="#">LLETRA I TRADUCCIÓ</a>	<a href="#">TUTORIAL 1</a>	<a href="#">TUTORIAL 2</a>
	<a href="#">PASSOS DANSA</a>	<a href="#">SIMBOLOGIA</a>	<a href="#">CANÇÓ YOUTUBE</a>
	<a href="#">CANÇÓ MP3</a>	<a href="#">WEB ONG</a>	

### 4/ FORMACIÓ ESPECTACLE

L'espectacle, del qual vam poder veure'n la preestrena al SOM FEP del mes de juny, serà l'acte final de la fase 1 del projecte Blau.

L'objectiu fonamental serà la representació de l'espectacle, si és possible, a tots els grups de l'escola a les seves aules (l'obra es representa amb la tècnica de teatre d'ombres i és l'opció més viable)

Per aquesta raó es proposa que **cada escola designi un grup** que sigui l'encarregat de, com si fos una companyia de teatre ambulant, visitar a la resta de grups per representar l'obra. Es proposa que dins de cada grup encarregat es facin equips de 5 o 6 persones. Els equips es repartiran les diferents classes on anar.

L'espectacle tindrà una durada de 15 minuts i anirà acompanyat d'un petit debat posterior conduït per la mateixa companyia de titelles.

**El docent responsable d'aquest grup** rebrà junt amb els docents de les altres escoles FEP una **formació** d'un matí per part de la companyia El "gecko con botes" el proper **dimecres 19 d'octubre a l'escola FEP Sant Jaume** sobre la tècnica del teatre d'ombres, sobre l'espectacle en concret i sobre com fer servir el teatre com a eina per a la reflexió.

*A la formació hi poden assistir tots els docents que després dinamitzin les petites companyies teatrals al centre o un representant d'aquests docents que després ho expliqui a la resta.*

*Caldrà omplir un breu formulari, [aquest](#), que ens permetrà fer una previsió de material i recursos i comunicar-nos directament amb els assistents.*

### *Construcció del teatret i els titelles*

*Cada escola haurà de tenir tants teatrets d'ombres i titelles com equips de teatre ambulant hagi organitzat. Des de la comissió d'espectacle s'ha dissenyat un model de teatret molt fàcil de fer i transportar (únicament caldrà cartró, paper d'embalar blanc, uns sarjants i velcro per fer-lo) i que es va poder veure el dia del Som FEP.*

*La maleta pedagògica, que us farem arribar a principis de novembre, inclourà tutorials i imprimibles per poder fer el teatret, els titelles que junt amb com manipular-vos també formaran part del vídeo tutorial que compartirem amb vosaltres.*

*Preveiem que la fabricació i el muntatge dels teatrets i dels titelles també vagin a càrrec del grup designat com a companyia ambulant (serà tot senzill i assequible), però com tota la resta d'accions, cada escola pot triar com i qui ho fa.*

*Després de la representació la companyia, amb una dinàmica que també us proposarem a la maleta, conduiran un debat d'on extreure paraules clau que serviran per escriure el manifest que es llegirà per la tarda.*

*A continuació trobareu alguns vincles d'utilitat*



[GUIÓ ESPECTACLE](#)

[VÍDEO ESPECTACLE  
A SOM FEP](#)

[AUDIOS ESPECTACLE](#)

## 5/ BREUS

- *El projecte Blau ha estat triat com una de les bones pràctiques que es presentarà dins de les jornades [Canviar l'educació per canviar el món](#) que organitza el departament d'Educació junt amb la fede i l'agència catalana de cooperació i desenvolupament.*

Serà els propers 14 i 15 d'octubre al centre Cívic Francesc Macià de Terrassa. Trobareu el programa definitiu [aquí](#)

## 6/ EN RESUM

Un cop designats els encarregats els referents de cada una de les accions ompliu [aquest formulari](#) que ens permetrà saber a qui adreçar-nos i ho podrem fer constar a la memòria final del projecte.

En aquesta taula trobareu tot el que cal fer ara. Els referents de cada comissió de treball cal que s'assegurin que hi ha persones encarregades de dur-ho a la pràctica i d'actuar com a facilitadors

Espectacle	<p>Trieu curs que s'encarregarà de les representacions</p> <p>Trieu docents que dinamitzaran aquests grups</p> <p>Feu que els docents assisteixin a la formació del 19 d'octubre a FEP Sant Jaume</p>
Dansa	<p>Trieu docents que ensenyaran la dansa</p> <p>Trieu espais i matèries on s'assajarà</p> <p>Trieu quan fer-ho</p>
Cançó	<p>Trieu docents que ensenyaran la cançó</p> <p>Trieu espais i matèries on s'assajarà</p> <p>Trieu quan fer-ho</p>
Formulari	<p>Ompliu el formulari d'inscripció a la formació</p> <p>Detalleu en el formulari qui s'encarrega de cada una de les accions</p>

## 7/ AGENDA

Aquesta és la proposta de cites per aquest primer trimestre de cara a que ho tingueu contemplat en les vostres programacions:

### 1. 19 d'octubre

*Formació de 9 a 14 a FEP Sant Jaume. En aquesta formació es farà introducció al teatre d'ombres, trucs, muntatge i desenvolupament de l'espectacle. I s'aprofitarà per acabar de resoldre dubtes i gravar els tutorials necessaris (veient les dificultats que puguin sorgir).*

### 2. Mitjans d'octubre

*Enviament del darrer bloc de la maleta amb els tutorials de l'espectacle (un cop vistes les necessitats)*

*Inici de la confecció dels teatrets i assajos (a càrrec dels docents de referència). El gecko*

estarà de "guàrdia" per oferir assessoraments o fer visites als centres que ho requereixin.

Aquest és el recull d'esdeveniments, reunions i trobades previstes.

DIA	HORA	LLOC	ASSUMPTE
Mitjans octubre			Enviament maleta pedagògica Designació grups i docents de referència
Finals octubre			Inici activitats sensibilitzadores
19 octubre	9.00 a 14.00	FEP Sant Jaume	Formació docents espectacle
Principis novembre			Enviament bloc espectacle de la maleta pedagògica Inici de la confecció dels teatrets i assajos

## 8/ DRECKERES

*Cada cop tenim més coses penjades al DRIVE i és normal que ja no les recordem. Deixarem sempre fixe al final del BlauNews aquest apartat on trobareu les dreckeres als diversos documents que podeu trobar al DRIVE, a la carpeta compartida.*

<a href="#">DANSA</a>	<a href="#">ACTES</a>	<a href="#">COMUNICACIÓ</a>	<a href="#">CONTE</a>	<a href="#">DOCUMENTS</a>
<a href="#">INICIALS</a>	<a href="#">ESPECTACLE</a>	<a href="#">FORMACIÓ</a>	<a href="#">LOGOS</a>	<a href="#">MAILS</a>
<a href="#">MALETA</a>	<a href="#">PELIS</a>	<a href="#">PRESENTACIÓ</a>	<a href="#">St.JORDI BLAU</a>	<a href="#">TESTIMONIS</a>
<a href="#">VÍDEOS</a>	<a href="#">TEXTOS</a> <a href="#">GUANYADORS</a> <a href="#">St. JORDI BLAU</a>	<a href="#">TAKE AWAY</a>		

- Bàsicament cal que tota l'escola assagi la cançó i la dansa de Blau per una banda i que designi a un curs que sigui l'encarregat de representar l'espectacle d'ombres. Els docents encarregats d'aquest curs s'haurien d'apuntar a la formació que farem de 9 a 14 a l'escola FEP Sant Jaume a través del formulari que vam enviar.
- De cara al 2n trimestre amb la 1a fase de Blau acabada reprendrem les reunions tradicionals de l'ecoFEP (seran dues, una al març i l'altre a finals d'abril/maig i que serà la tradicional sortida a la natura).



## COMISSIÓ EDUCACIÓ ESPECIAL

Tenint en compte com va anar el curs passat, les possibles línies de treball, que ens ajudaran a fixar-nos els objectius de la comissió, podrien ser:

- Valoració sobre la necessitat de fer o no una jornada dels professionals dels 5 centres d'educació especial de la FEP (és un tema que va quedar pendent de valorar el curs passat).
- Implicació i participació de les nostres escoles en els diferents espais que sorgeixen: comissió permanent de DINCAT, TaPSEI (Taula de participació per un sistema educació inclusiu), grups de treball dels CEE de Barcelona ciutat.
- Treball per donar a conèixer els nostres centres als EAPs corresponents.
- Valoració sobre com les escoles d'educació especial poden enriquir a les escoles ordinàries de la FEP.

## COMISSIÓ TIC

Propostes de treball per al curs 2022-23, recollides en la memòria del curs passat:

1. Acompanyar les escoles en l'elaboració dels Plans d'Estratègia Digital de cadascuna de les escoles.
2. Dinamitzar la participació de les escoles en [www.fepbotics.fep.cat](http://www.fepbotics.fep.cat)
3. Millorar el desenvolupament de la superestructura de la FEP de Clickedu i potenciar el seu ús (recursos compartits, comunicació entre el personal de les escoles, comissions, espai de documentació i informació...).
4. Línies formatives ofertes des de la Comissió TIC de la FEP pel conjunt d'escoles del nostre col·lectiu:
  - Eines Google per millorar la gestió dels equips docents.
  - Eines web 3.0 (Google Site, Google Classroom...).
5. Estar atents a les ofertes de continguts curriculars digitals de les diferents editorials i donar la informació adient al conjunt de les nostres escoles.
6. Valorar les noves propostes metodològiques, tecnològiques i l'evolució de les TIC i els continguts didàctics digitals per donar la informació i fer les propostes oportunes a les nostres escoles.

## COMISSIÓ PEDAGÒGICA i FORMATIVA

Proposta de línies de treball:

- Àmbit pedagògic
  - Trobades d'homòlegs per compartir bones pràctiques
  - Trobades d'especialistes per compartir bones pràctiques
  - Col·laborar amb la Comissió Tècnica en l'organització de les Jornades d'educadors FEP
  - Mapa de bones pràctiques i experiències d'innovació pedagògica de les @escolesFEP
- Àmbit formatiu
  - Jornades formatives nous docents FEP i promoció de la mentoria noves incorporacions
  - Jornades formatives/reciclatge per a docents "històrics"
  - Formació famílies FEP

## Patronat

President:

Ignasi Garcia i Clavel

Vicepresident:

Carles Armengol Siscars

Secretari:

Víctor Magrans Julià

Altres membres del Patronat:

Rafael Ruiz de Gauna Torres

Sara Blasi Gutierrez

Mn. Enric Termes Ferré

Mercè Caselles Rutllant

Gerent:

Isidor Torrescusa Calaco

## Àrees dels serveis centrals

Comunicació i secretaria

Cap: *Maite Méndez*

Toni Chanivet

Econòmica i financera

Cap: *Sergi López*

Natalia Escobar

Recursos humans

Cap: *Antoni Rodríguez*

Yulmer Gallo i David Hernández

## Calendari de reunions

- Dia de la setmana i horari de la reunió del Patronat:  
Dimecres, de 19:00 a 21:00 hores
- Dia de la setmana i horari de la reunió de l'equip de directores i directors:  
Dimarts, de 9:30 a 12:30 hores
- Dia de la setmana i horari de la reunió de la comissió tècnica:  
Dimarts, de 16:00 a 17:30 hores
- Dia de la setmana i horari de l'equip d'administradores i administradors:  
Dijous, de 9:30 a 11:30 hores
- Dia de la setmana i horari de la reunió de l'equip d'exdirectores i exdirectors:  
Dimarts, de 10:00 a 12:00 hores

	PATRONAT	EQUIP DE DIRECTORS	COMISSIÓ TÈCNICA	EQUIP D' ADMINISTRADORS	GRUP D'EXDIRECTORS
2022					
Octubre	dimecres, 5	dimarts, 11 dimarts, 25*	dimarts, 4		
Novembre	dimecres, 30	dimarts, 29	dimarts, 8	dijous, 10	dimarts, 22
Desembre					
2023					
Gener		dimarts, 31*	dimarts, 10		
Febrer		dimarts, 28	dimarts, 7		
Març		dimarts, 28	dimarts, 7		dimarts, 14
Abril	dimecres, 26			dijous, 27	
Maig		dimarts, 30	dimarts, 2		
Juny			dimarts, 6		
Juliol		Dilluns, 3 IX Trobada Equips Directius			
	dimarts, 4 dinar de cloenda	dimarts, 4 dinar de cloenda			dimarts, 4 dinar de cloenda
	dimecres, 12				

\* En aquestes dues dates les reunions de l'equip de directores i directors es faran fora la ciutat de Barcelona. En concret:

- 25 d'octubre de 2022: Trobada a Montserrat, amb la participació del P. Manel Gasch i Hurios, abat de Montserrat
- 31 de gener de 2023: Trobada a Can Masriera (Sant Andreu de Llavaneres)